

Memòria de Sostenibilitat i RSC 2024

Resum executiu



bonArea

Impacte positiu al territori

El nostre propòsit

Des de fa més de 65 anys, mantenim un ferm compromís amb el territori i l'entorn rural. El nostre propòsit empresarial així ho reflecteix:

"Contribuir al benestar i al progrés de l'entorn rural mitjançant el foment d'activitats econòmiques i actuacions d'impacte social amb valor afegit, i que siguin sostenibles a llarg termini".

+ 418.000 €

destinats a accions de **responsabilitat social corporativa** el 2024.

78.798 kg

de productes alimentaris destinats a entitats del tercer sector social, amb un valor de **97.260,71 €**.

Suport a la dinamització d'accions i solidaritat



Desenvolupament d'un programa propi per a la gestió d'**arrodoniments solidaris** i donacions monetàries. L'any 2024 s'han dut a terme accions en col·laboració amb la Fundació La Marató de 3Cat, Creu Roja —en suport a les persones afectades per la DANA— i l'Associació Alba.



Participació en diverses iniciatives solidàries, com ara el Gran Recapte d'aliments i l'Operació Quilo Primavera, organitzades per la **Federació Espanyola de Bancs d'Aliments** (FESBAL).



Comercialització de productes solidaris, com les rajoles de xocolata "**Somriures de Xocolata**", creades per la Fundació d'Oncologia Infantil **Enriqueta Villavecchia**, i les galetes "**Arrugats**", elaborades per l'obrador El Rosal, de l'Associació Alba, on treballen persones en **situació de vulnerabilitat**.



Organització d'accions de sensibilització en el marc del Dia Internacional de la Consciència sobre la Pèrdua i el Malbaratament d'Aliments, amb participació addicional en campanyes com "**La alimentación no tiene desperdicio**" (AECOC) i **Gastrorecup**.



Fundació bonÀrea

Nascuda l'any 2002, és una entitat privada sense ànim de lucre, integrada en l'estratègia de Responsabilitat Social Corporativa de bonÀrea Agrupa, i té com a finalitat principal:

- Oferir una atenció integral i de qualitat a les persones grans de la Segarra i de les comarques veïnes.
- Promoure un estil de vida saludable mitjançant el foment de l'activitat física i el lleure.

Disposa de 2 centres residencials per a gent gran i equipaments esportius com una piscina coberta, gimnàs, pistes de pàdel i un camp de *pitch&putt*.

La fundació ha col·laborat amb la Fundació Santacreu en el projecte “**Una col·lecció singular a Guissona**”, que omple d'obres d'art —realitzades per persones amb diversitat funcional— els espais de la residència Experiència, inaugurada l'any 2024.

La Llavor

Es continua impulsant aquest **projecte educatiu** orientat al desenvolupament de **competències digitals** en l'entorn rural. Basat en la metodologia **LEGO® Education**, el programa potencia l'aprenentatge pràctic de disciplines emergents vinculades a la ciència, la tecnologia, l'enginyeria, l'art i les matemàtiques (**STEAM**).

Aquest projecte va néixer a Guissona l'any 2020, amb la creació d'un espai educatiu i la seva implantació sobre tres pilars fonamentals: formació universal, gratuïta i integrada en el currículum escolar de l'alumnat, des de 1r d'Educació Infantil fins a 4t d'ESO.

Durant el 2024 s'ha treballat en la creació d'un **espai maker**, amb eines i materials per afrontar nous reptes educatius, que s'inaugurarà el febrer de 2025.

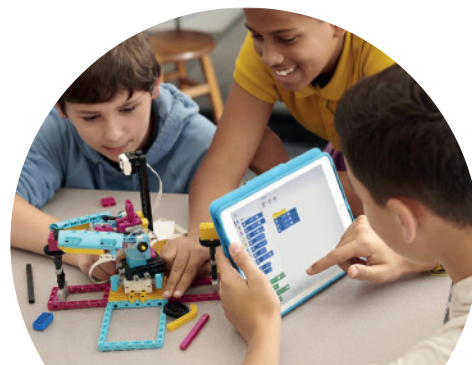
Actualment, s'està liderant l'expansió del projecte a altres localitats rurals, i ja és present a Agramunt, Ponts, Torà i Santa Coloma de Queralt.

1.600
alumnes

+ 41.000 h
de formació durant el curs
2023-24 i més de **18.400 h**
en el primer trimestre del
curs **24-25**

12
centres educatius

5
municipis



Directe del camp



4.500 agricultors/es i ramaders/es que poden construir un futur i continuar tenint cura de l'entorn rural, alhora que proporcionen aliments de proximitat i amb garantia d'origen.



Model certificat per AENOR: bonÀrea cobreix tot el cicle productiu mitjançant un model d'**integració vertical completa**, que abasta des de la fabricació de pinso i la gestió d'explotacions ramaderes fins a l'elaboració, distribució i venda directa al consumidor final, sense intermediaris. Aquest sistema garanteix la seguretat alimentària i una traçabilitat completa.

Forta presència rural



Tota la producció animal, l'elaboració de productes i la logística es duen a terme íntegrament en el nostre entorn rural, amb un enfocament de **màxima proximitat**.



+50 % de les **597 botigues bonÀrea** es troben en poblacions rurals i zones interiors. De fet, el 10 % de la xarxa comercial és present en localitats de fins a **4.000 habitants**.

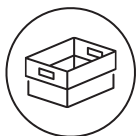


A l'avantguarda tecnològica

bonÀrea Corporació aposta per la tecnologia i la innovació per aconseguir una major eficiència, productivitat i sostenibilitat en tots els seus processos.



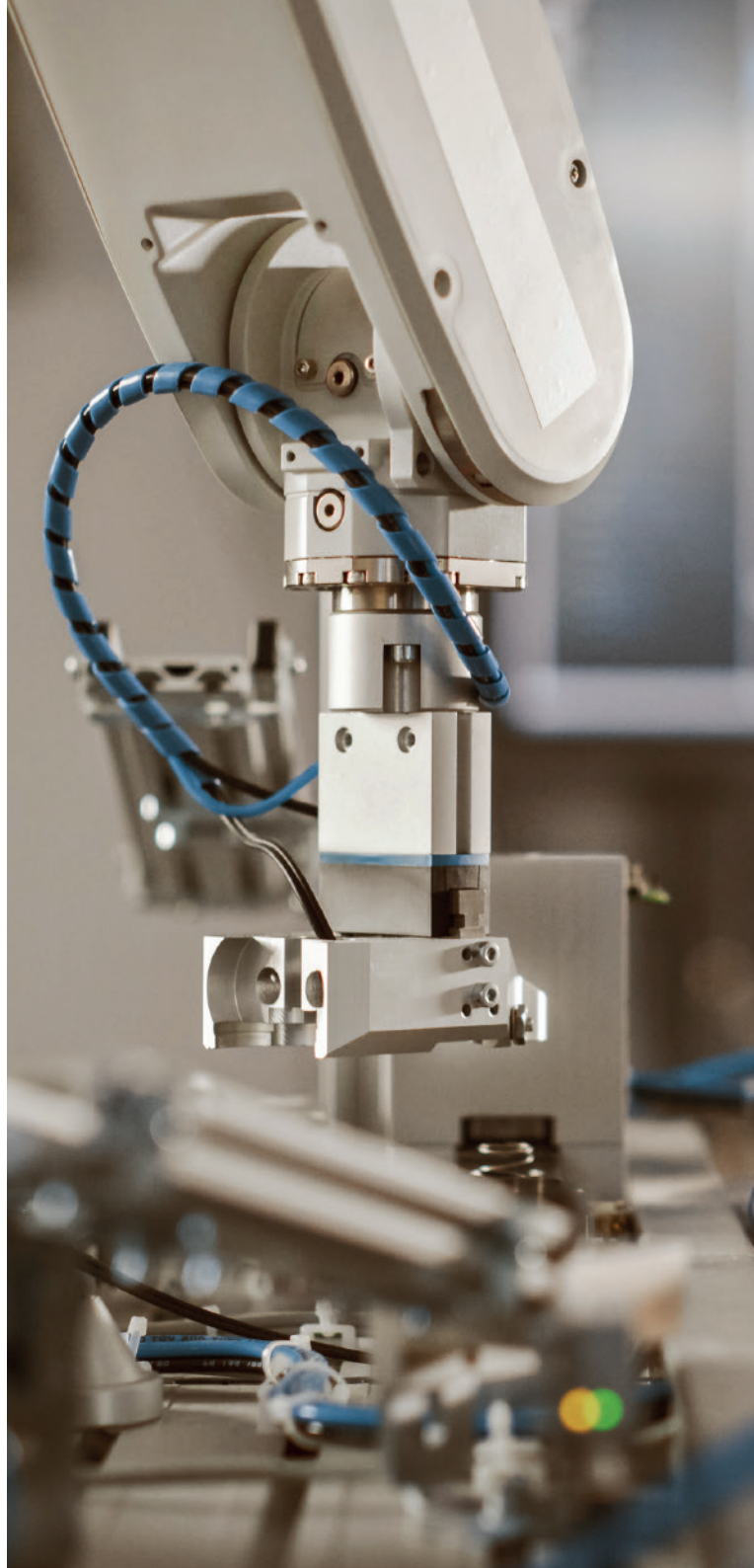
Implementació d'un **magatzem automàtic**: al centre alimentari d'Épila s'està finalitzant la posada en marxa de 16 passadissos del nou sistema d'emmagatzematge automatitzat. Gràcies a aquest sistema, **més de 300.000 caixes** emmagatzemades podran passar directament a la **preparació automàtica de comandes** i a la seva expedició a botiga. Un aspecte diferencial és que tota l'enginyeria d'aquest magatzem ha estat desenvolupada internament per l'equip propi de treballadors i treballadores.



Adquisició d'un **sistema classificador d'alt rendiment**, capaç de transportar i distribuir més de **10.000 caixes per hora**, combinant una alta eficiència operativa amb un consum energètic reduït.



Realització d'una prova pilot, en col·laboració amb centres d'investigació, per **reduir les emissions de metà** en vedells d'engreix, mitjançant noves pautes de formulació i fabricació de pinso.



Compromís amb el medi ambient

Eficiència energètica



Ampliació de la capacitat en **1 MW** al centre alimentari de Guissona i adequació per a la instal·lació de noves **plaques fotovoltaïques**. S'inicien els tràmits per a la creació d'un hort solar de **18 MW** a l'exterior.



Substitució de calderes de gas per altres de més eficients, equipades amb economitzadors, a la fàbrica de pinso de Pallargues i al centre alimentari de Guissona.



Instal·lació de **vàlvules de cabal variable** per a **aire comprimit** a la fàbrica de pinso de Mojà, contribuint a la reducció del consum elèctric.

Economia circular

→ **98,95 %** de taxa de valorització de residus: es manté la certificació **Residu Zero** als centres de 2023, ampliant-ne l'abast a les fàbriques de pinso de Mojà i Tremp.

→ Inici de la construcció d'una **planta de biogàs**, destinada a valoritzar els residus orgànics del centre alimentari de Guissona.

Malbaratament alimentari



Promoció del **punt vermell** a les botigues per tal que el producte es consumeixi abans de la seva data de caducitat, evitant 2.294 t de deixalles.



Reducció de les **contaminacions creuades** a les fàbriques de pinso, mitjançant protocols de neteja gestionats a través d'aplicacions informàtiques (SQL).



Instal·lació d'un dipòsit per a pinso no recuperable a la fàbrica de pinso de Lleida i millora del control dels residus a través d'una aplicació específica.

→ Ús d'un **embalatge** més sostenible: totes les safates incrementen el seu contingut de **rPET**, passant del 70 % al **80 %**.

→ Implementació de la **caixa blanca** com a solució per a una logística més sostenible, eliminant residus intermedis. Aquest embalatge, 100 % reciclable, té una vida útil mitjana de 10 anys.

Factor humà i talent

87 %

de contractes a **jornada completa**.

95 %

de **contractes indefinits**.

100 %

del personal cobert per **conveni col·lectiu**.



Apostem per la formació i el talent

- **Segell d'Excel·lència** en la **FP dual** per la col·laboració amb el Departament d'Educació de la Generalitat de Catalunya. Recertificació l'any 2024.
- Incorporació de **67 alumnes** en pràctiques procedents de graus universitaris i **145** de cicles formatius (tant en **modalitat dual** com en modalitat de formació en centres de treball), dels quals s'han incorporat **22 persones**.
- Creació i desenvolupament de diversos certificats de professionalitat.
- **Beques** per als estudiants més brillants de l'entorn de la Segarra i realització de pràctiques a l'empresa.



Gestió de la salut i la seguretat laboral a través de la Política de Prevenció, els Comitès de Salut i Seguretat i de Prevenció, l'Equip Tècnic i l'Equip de Vigilància de la Salut.



Certificació **ISO 45001 de salut i seguretat**.



Disseny d'un **Pla de Formació** anual, adaptat a les necessitats dels diferents perfils professionals.

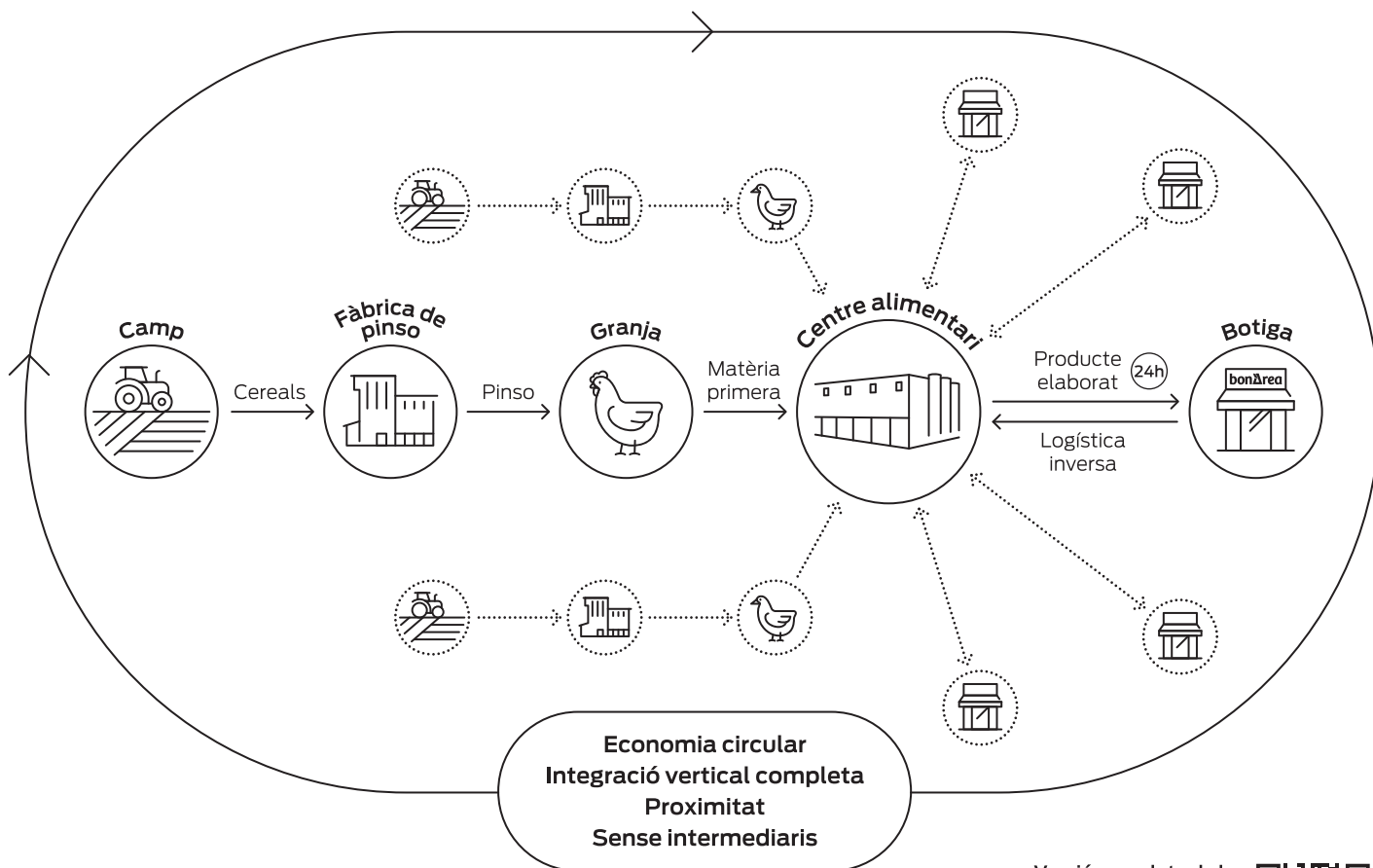


Col·laboració amb diversos centres especials de treball.

Un model únic nascut i centrat en l'entorn rural

L'agricultura i la ramaderia són l'origen de l'activitat de bonÀrea Corporació. Fa 65 anys, un petit grup d'agricultors i ramaders va emprendre un gran somni: **fer arribar directament als consumidors els seus propis productes alimentaris, sense cap intermediari.**

Avui, aquest somni és una realitat.



Versió completa de la
Memòria de Sostenibilitat

bonarea.com/sostenible
directedelcamp.org

